



CATALOGUE THÀNH AN



THƯ NGỎ

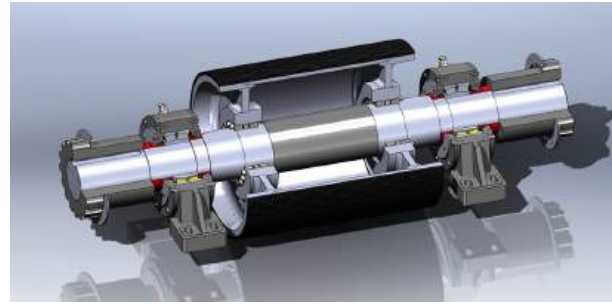
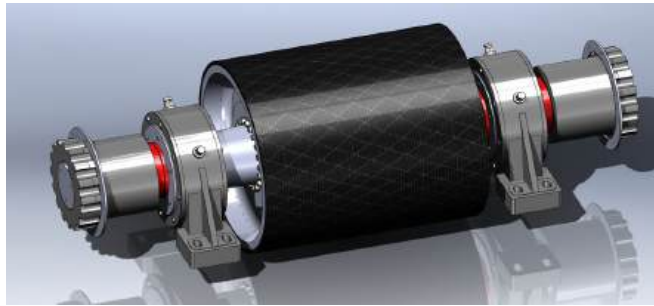
Công ty cổ phần Cơ Khí Thành An với nhiều năm kinh nghiệm trong lĩnh vực sản xuất chuyên sâu về: Con lăn, băng tải, băng chuyền, Trải qua một quá trình phấn đấu không ngừng và chuyên môn hóa cao, quy trình sản xuất khoa học, năng suất lao động được đẩy lên mức cao nhất chính vì vậy sản phẩm con lăn băng tải, băng chuyền của Thành An luôn có chất lượng cao và giá thành cạnh tranh nhất trên thị trường. Đến với chúng tôi quý khách hàng sẽ được tư vấn một cách chuyên nghiệp và tận tình nhất. Chúng tôi cam kết mang đến cho quý khách hàng "Chi Phí Thấp Nhất - Chất Lượng Tối Ưu - Dịch Vụ Chuyên Nghiệp". Với phương châm hoạt động "Đảm bảo chất lượng cao, dịch vụ chăm sóc trước và sau bán hàng tốt, giá thành cạnh tranh và luôn luôn giữ chữ tín". Chính vì thế mà khách hàng đã đến với Thành An luôn muốn được hợp tác lâu dài. Sự hài lòng của khách hàng là kim chỉ nam, mục tiêu phấn đấu của chúng tôi.

Qua nhiều năm hoạt động Thành An đã chứng tỏ được các thế mạnh của mình trên thị trường ở các lĩnh vực như:

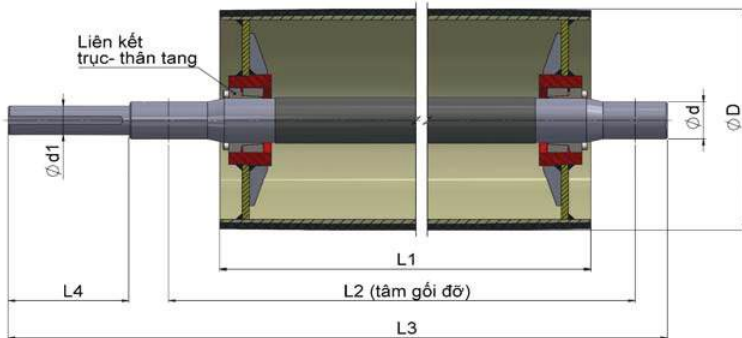
- Tư vấn thiết kế, sản xuất và lắp đặt, nâng cấp, sửa chữa các loại băng tải, hệ thống băng tải, băng chuyền các loại như: băng tải PVC, băng tải cao su, băng tải chịu nhiệt, băng tải đai,...trong các khu công nghiệp, nhà máy, xí nghiệp, xưởng sản xuất,...
- Là nhà cung cấp và thay thế các sản phẩm con lăn (Con lăn tiêu chuẩn và phi tiêu chuẩn), dàn hệ thống con lăn, rulô, bàn thao tác, dàn con lăn đa hướng...
- Tiếp nhận tư vấn và triển khai thiết kế lắp đặt các hệ thống băng tải, băng chuyền cho các nhà máy lắp ráp công nghiệp, khoáng sản, khai thác mỏ, hóa thực phẩm, lương thực thực phẩm, chế biến gỗ,..
- Sản xuất và cung cấp các loại giá kệ, xe đẩy hàng, bàn thao tác cho công nhân,...
- Sản xuất mua bán cao su kỹ thuật
- Gia công cơ khí chế tạo máy.

Công ty Thành An xin gửi lời chào trân trọng nhất đến quý khách hàng và xin cảm ơn quý khách hàng đã dành thời gian quan tâm, hợp tác với Công ty Thành An. Một lần nữa Công ty Thành An xin chúc cho quý khách hàng ngày một phát triển lớn mạnh, vững chắc và trường tồn. Chúc cho sự hợp tác của Thành An và quý khách hàng luôn bền chặt. Sự hài lòng, tin nhiệm của quý khách hàng là phương châm hoạt động của Thành An.

Tang chủ động



Kích thước cơ bản Tang Chủ động



Kích thước tham khảo

Thông số	băng tải cao su	băng tải PVC
Đường kính thân tang D (mm)	$\varnothing 168 + \varnothing 2500$	$\varnothing 42 + \varnothing 219$
Chiều dày vỏ tang (mm)	7 + 40	4 + 8
Đường kính trục tang d (mm)	$\varnothing 40 + \varnothing 350$	$\varnothing 15 + \varnothing 60$
Kiểu liên kết trực- thân tang	hàn ghép liền trực- bích chặn	
	lắp ghép then- moay ơ	
	lắp ghép khóa côn xiết	

Đối với băng tải cao su, chiều dài thân tang và khoảng cách gối đỡ có thể tham khảo bảng sau:

		băng B650	băng B800	băng B1000	băng B1200	băng B1400
Thân tang	L1 (mm)	700 + 750	860 + 950	1060 + 1150	1350 + 1400	1600
Tâm gối đỡ	L2 (mm)	900 + 1000	1150 + 11200	1350 + 11400	1750 + 1850	2100 + 2400

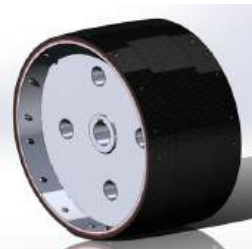
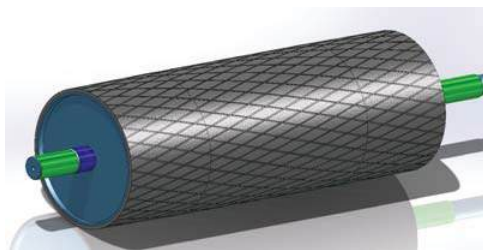
Các dạng bề mặt thân Tang Chủ động

Tang chủ động băng tải cao su:

- * Vỏ tang bọc cao su lưu hóa;
- * Bề mặt cao su xẻ rãnh hoặc dán Ceramic;

Tang chủ động gàu tải:

- * Vỏ tang bọc cao su lưu hóa, xẻ rãnh;
- * Vỏ cao su chia nhiều mảnh lắp ghép bulong, có thể thay thế từng phần;

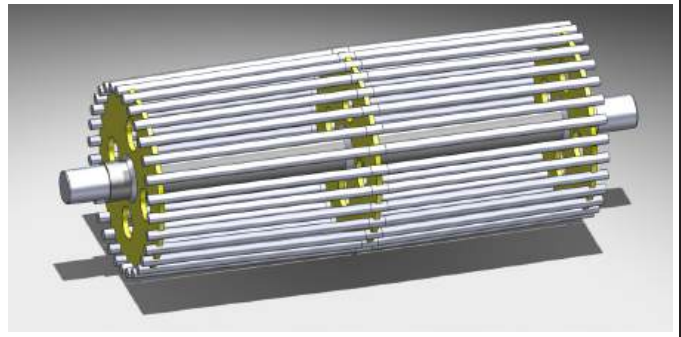
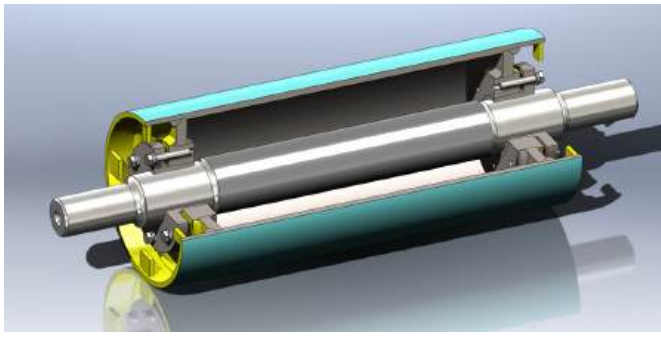


Tang chủ động băng tải PVC:

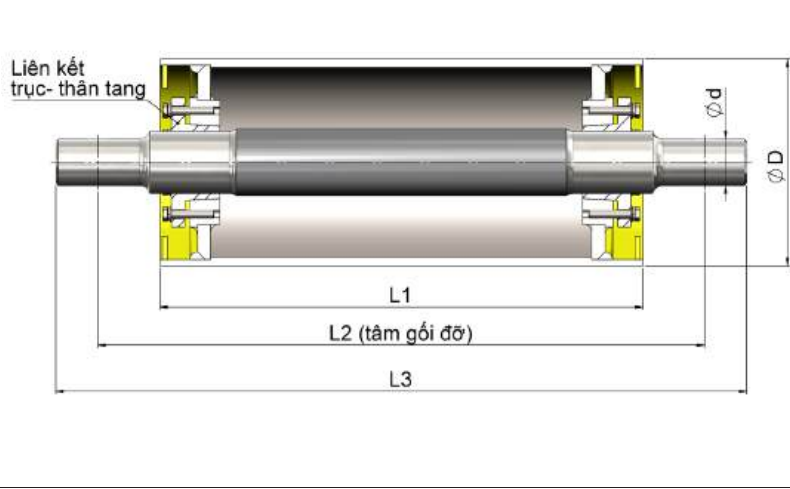
- * Thân tang mạ kẽm, bề mặt lăn nhám; thân tang xẻ rãnh dẫn hướng băng tải tùy theo đơn hàng cụ thể



Tang bị động



Kích thước cơ bản Tang bị động



Kích thước tham khảo		
Thông số	băng tải cao su	băng tải PVC
Đường kính thân tang D (mm)	Ø168 ÷ Ø1800	Ø42 ÷ Ø168
Chiều dày vỏ tang (mm)	7 ÷ 40	4 ÷ 7
Đường kính trục tang d (mm)	Ø40 ÷ Ø350	Ø15 ÷ Ø45
Kiểu liên kết trực- thân tang	hàn ghép liền trục- bích chặn	
	lắp ghép then- moay ơ	
	lắp ghép khóa côn xiết	
	lắp vòng bi trong thân tang	

Đối với băng tải cao su, chiều dài thân tang và khoảng cách gối đỡ có thể tham khảo bảng sau:

		băng B650	băng B800	băng B1000	băng B1200	băng B1400
Thân tang	L1 (mm)	700 ÷ 750	860 ÷ 950	1060 ÷ 1150	1350 ÷ 1400	1600
Tâm gối đỡ	L2 (mm)	900 ÷ 1000	1150 ÷ 11200	1350 ÷ 11400	1750 ÷ 1850	2100 ÷ 2400

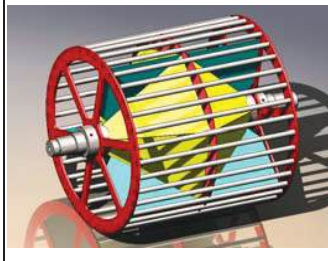
Các dạng bề mặt thân Tang bị động

Tang vỏ thép ống:

- * Vỏ tang ống thép đúc tiện tròn;
- * Bọc thêm cao su trơn tùy theo yêu cầu đơn hàng cụ thể;

Tang vỏ nan thép:

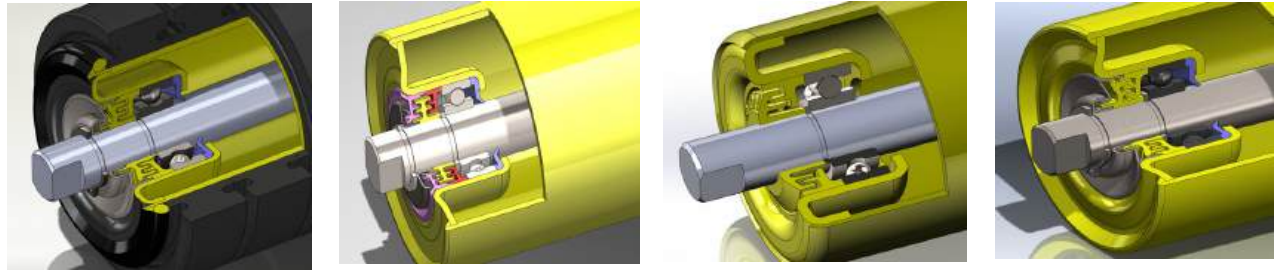
- * Vỏ tang ghép từ nan thép tròn đặc hoặc vuông đặc
- * Áp dụng cho tang gầu tải, tang đuôi băng tải vật liệu rời;



Các kiểu liên kết trực- thân tang

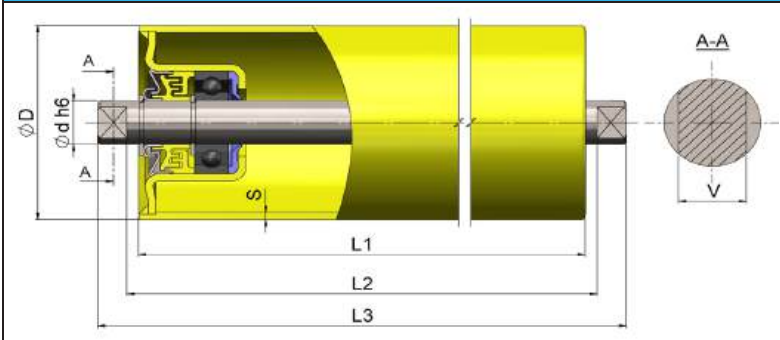
Lắp ghép khóa côn xiết	Lắp ghép then- moay ơ	Lắp vòng bi trong thân tang	Hàn ghép liền trục- bích chặn

Con lăn Băng tải cao su

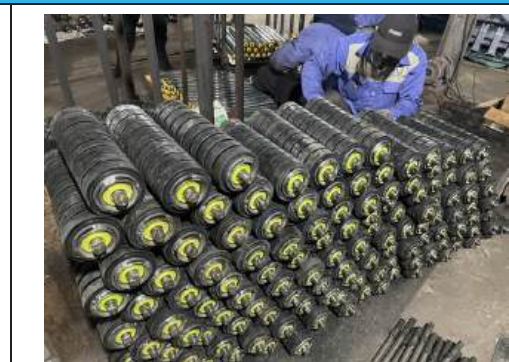
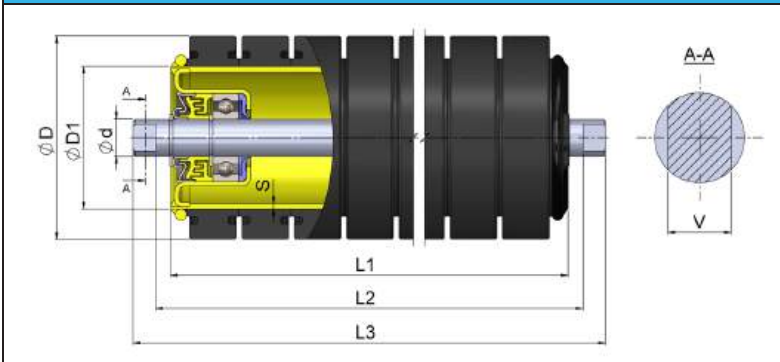


Kích thước cơ bản Con lăn

Con lăn ống thép



Con lăn giảm chấn



Đối với băng tải cao su, kích thước con lăn có thể tham khảo bảng sau

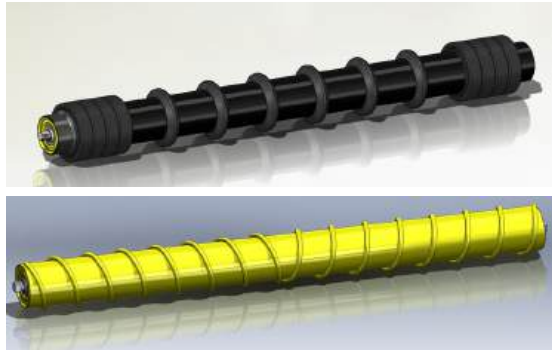
Hình ảnh đóng kiện con lăn

Thông số	Chiều rộng băng (mm)		
Chiều dài thân con lăn L1 (mm)			
190 ÷ 210	-	-	500
230 ÷ 260	-	-	650
300 ÷ 315	-	500	800
350 ÷ 380	-	650	1000
420 ÷ 465	400	800	1200
520 ÷ 560	500	1000	1400
580 ÷ 600			1600
650 ÷ 700	650	1200	-
750 ÷ 800		1400	-
850 ÷ 900	800	1600	-
900 ÷ 950		-	-
1100 ÷ 1150	1000	-	-
1300 ÷ 1400	1200	-	-



Thông số	Con lăn trụ	Con lăn Giảm chấn
Đường kính Vỏ con lăn D (mm)	$\phi 60 + \phi 191$	$\phi 89 + \phi 165$
Chiều dày vỏ con lăn S (mm)	2,5 ÷ 6	2,8 ÷ 5
Đường kính trục con lăn d (mm)	$\phi 15 + \phi 40$	$\phi 17 + \phi 40$
Vòng bi	6202; 6203; 6204; 6205; 6206; 6305; 6306; 6307; 6308	

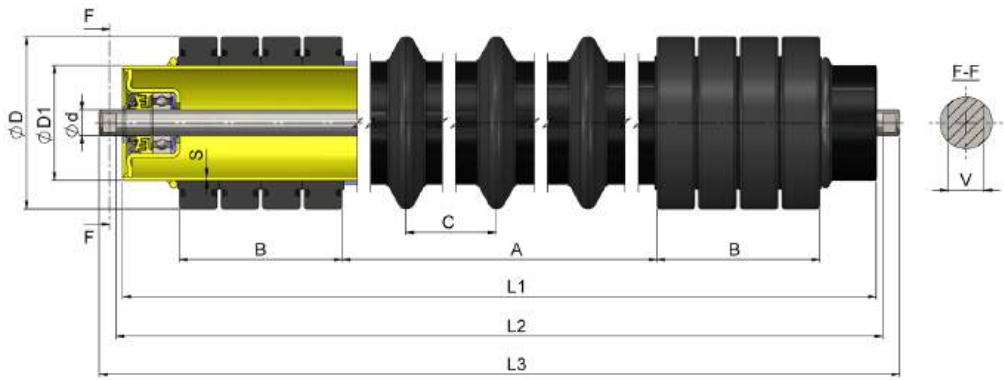
Con lăn làm sạch băng



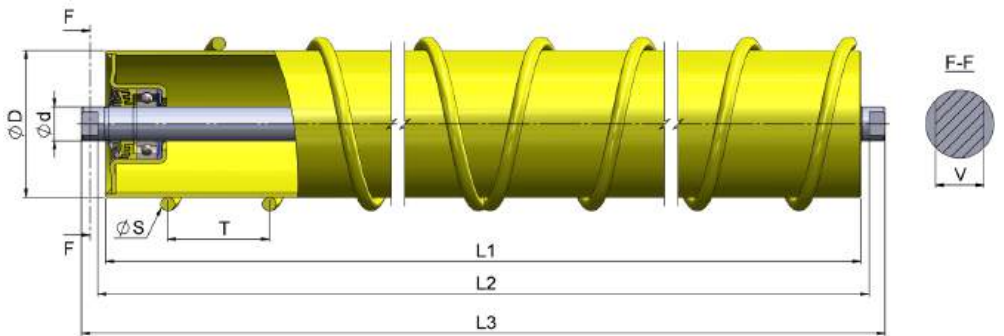
Con lăn làm sạch lắp ở đường hồi của băng tải cao su, thay cho con lăn ống thép thông thường, giúp tăng tuổi thọ của dây băng và tăng độ ổn định vận hành của hệ thống băng tải.

Kích thước cơ bản Con lăn

Con lăn làm sạch dạng đĩa cao su



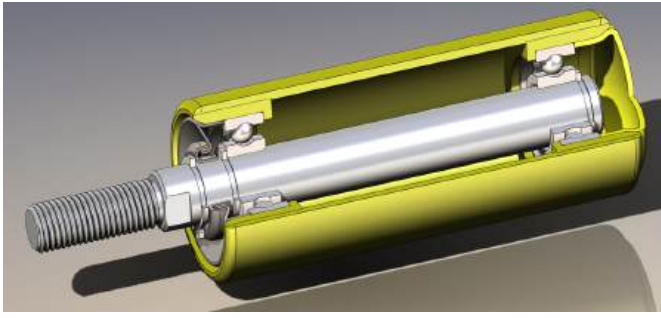
Con lăn làm sạch dạng dây xoắn thép



Một số kích thước tham khảo

Thông số	Chiều rộng băng (mm)		Thông số	Con lăn làm sạch dạng đĩa cao su	Con lăn làm sạch dạng dây xoắn thép
Chiều dài thân con lăn L1 (mm)			Đường kính Vỏ con lăn D (mm)	Ø89 ÷ Ø165	Ø89 ÷ Ø141
420 ÷ 465	-	800	Chiều dày vỏ con lăn S (mm)	2,8 ÷ 5	2,8 ÷ 5
520 ÷ 560	500	1000	Kích thước đĩa cao su	Ø89/Ø60; Ø108/Ø76; Ø108/Ø60; Ø133/Ø89; Ø140/Ø89; Ø159/Ø108;	-
580 ÷ 600		1200	Kích thước dây thép xoắn	-	Ø8; Ø10; Ø12
650 ÷ 700	650	1400	Đường kính trục con lăn d (mm)	Ø17 ÷ Ø40	Ø17 ÷ Ø40
750 ÷ 800	800	1600	Vòng bi	6203; 6204; 6205; 6206; 6305; 6306; 6307; 6308;	
850 ÷ 900		-	-		
900 ÷ 950	1000	-			
1100 ÷ 1150	1200	-			
1300 ÷ 1400	1400	-			
1500 ÷ 1600	-	-			

Con lăn chỉnh băng



* Con lăn chỉnh băng lắp ở hai bên thành băng tải theo cặp để chống xô lệch dây băng;

* Con lăn có thể lắp độc lập, cố định vào khung băng hoặc lắp kết hợp với giá đỡ tự lựa để tăng hiệu quả chỉnh băng;

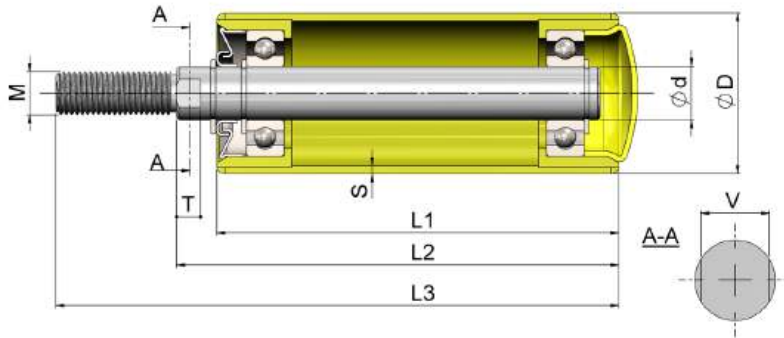
Con lăn chỉnh băng lắp độc lập



Con lăn chỉnh băng lắp trên giá tự lựa



Kích thước cơ bản Con lăn



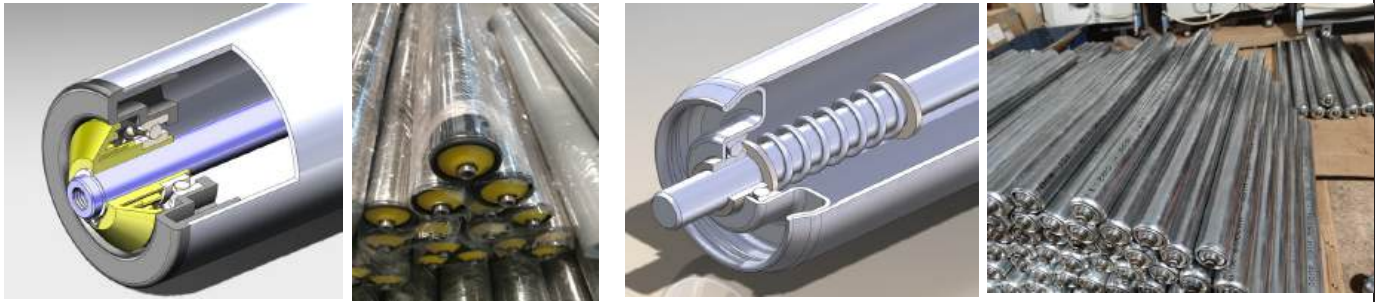
Kích thước tham khảo

Chiều dài thân con lăn	L1 (mm)	100 ÷ 200
Đường kính Vỏ con lăn	D (mm)	Ø38 ÷ Ø127
Chiều dày vỏ con lăn	S (mm)	2,8 ÷ 5
Đường kính trục con lăn	d (mm)	Ø15 ÷ Ø30
Vòng bi		6202; 6203; 6204; 6205; 6206; 6304; 6305; 6306;

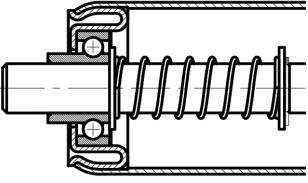
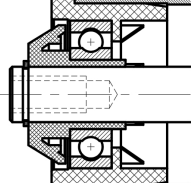
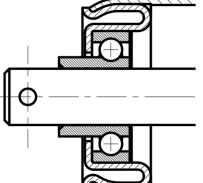
Hình ảnh sản phẩm



Con lăn công nghiệp nhẹ



- * Sản phẩm dùng cho các loại giàn con lăn công nghiệp; băng tải PVC, PVK;
- * Vật liệu vỏ ống thường là ống thép mạ kẽm hoặc ống inox, ngoài ra có thể dùng các loại vỏ nhựa gia công (POM; PA6); ống nhôm đúc, ống nhựa đúc sẵn(PVC, PPR);
- * Kết cấu ổ bi hai đầu sử dụng ca sắt liền bi hoặc ca nhựa liền bi, một số lắp trực tiếp vòng bi vào thân con lăn;

Thông số tham khảo			Một số tùy chọn kiểu lắp trực con lăn		
Đường kính Vỏ con lăn (ống thép)	D (mm)	Ø25,4; Ø31,8; Ø38,1; Ø42,2; Ø48,1; Ø50,3; Ø59,9;	Trục lắp lò xo một đầu (áp dụng cho con lăn ca sắt liền bi)	Trục cài phanh cố định với con lăn; taro ren đầu trục hoặc phay rãnh cài	Trục tháo rời với con lăn; taro ren đầu trục hoặc khoan lỗ lắp chốt chệ
Chiều dày vỏ con lăn	S (mm)	1,2 + 2,5			
Đường kính trục con lăn	d (mm)	Ø08 + Ø15			
Vòng bi		608; 6001; 6002;.....			

Hình ảnh sản phẩm

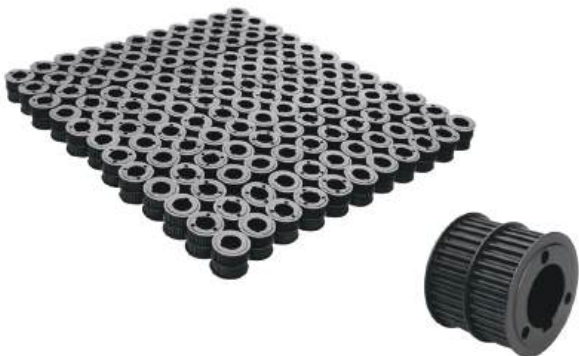
Cabi nhựa



Cabi sắt



Puly đai răng



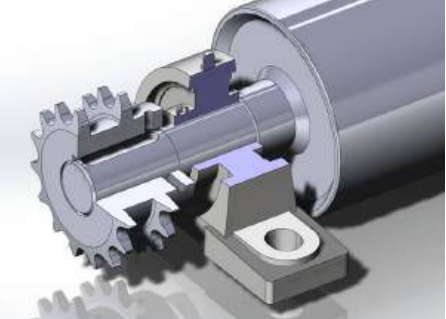


Con lăn bọc PU

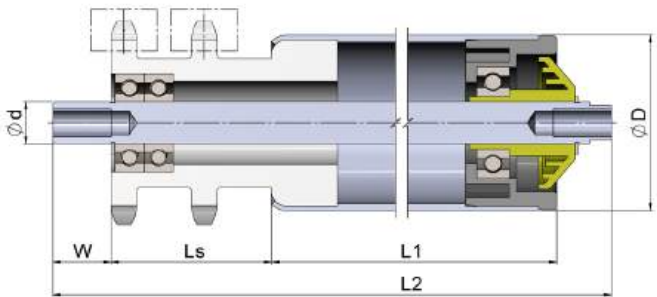


Con lăn truyền động xích

Sản phẩm dùng cho các loại giàn con lăn truyền động qua bộ truyền nhông xích:

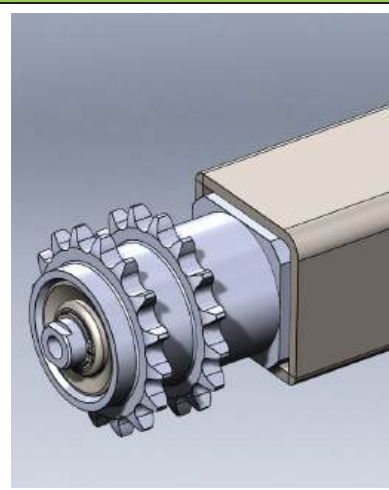
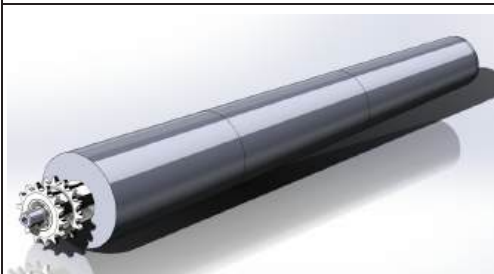
		
Con lăn tải trọng nhẹ	Con lăn tải nặng	Con lăn kích thước lớn
* Đầu nhông ép chặt với vỏ ống; * Đầu tự do lắp ca sắt, ca nhựa liền bị;	* Đầu nhông hàn liền kết vỏ ống; * Đầu tự do lắp kết cấu ca bi tải nặng, có phốt chắn bụi.	* Đầu nhông lắp ghép then với trục con lăn; * Ống, trục con lăn hàn tổ hợp cố định, lắp gối đỡ ngoài;

Thông số tham khảo

		Tải trọng nhẹ	Tải trọng nặng	
Đường kính Vỏ con lăn	D (mm)	Ø38 + Ø60	Ø60 + Ø140	
Chiều dày vỏ con lăn	S (mm)	1,2 + 2,5	3 + 6	
Đường kính trục con lăn	d (mm)	Ø08 + Ø15	Ø15 + Ø30	

Một số mẫu con lăn đặc thù

Con lăn côn lắp nhông:
* Dùng cho giàn con lăn xích cong;
* Vỏ con lăn có các tùy chọn theo tải trọng và kích thước sản phẩm:
1. Ống thép lốc côn;
2. Thân con lăn hàn nân thép dọc tạo độ côn;
3. Ống thép ép vỏ nhựa (POM; PA6; PP)
4. Ống thép bọc cao su, tiện côn (cao su, Silicon, PU);



Con lăn vuông lắp nhông:
* Dùng cho giàn con lăn dây chuyền đóng bao;
* Vỏ con lăn có các tùy chọn theo tải trọng và kích thước sản phẩm:
1. Thân con lăn thép hộp;
2. Thân con lăn hàn thép tấm hoặc nan thép tổ hợp;

Hình ảnh sản phẩm



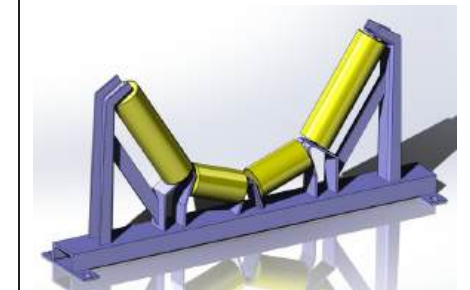
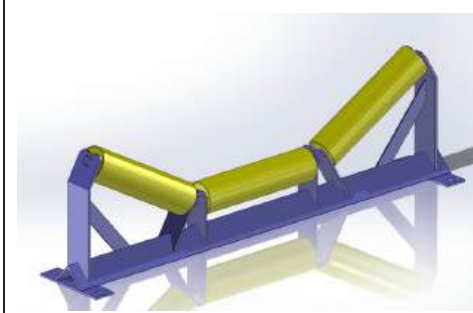
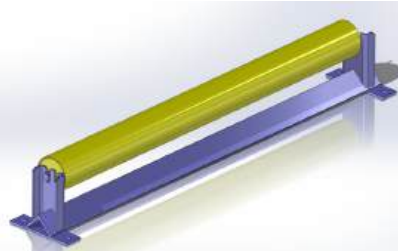
www.conlan.vn - www.bangtaithanhan.com

Giá đỡ con lăn băng tải cao su

* Tùy theo mẫu thiết kế tuyến băng tải, diện tích mặt cắt vận tải yêu cầu, giá đỡ con lăn có thể lắp 1; 2; 3; 4; 5 con lăn;

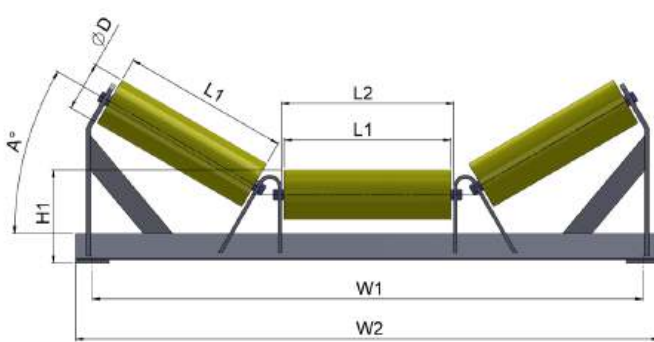
* Giá đỡ thông dụng thường có góc dốc từ 10 đến 35 độ; đối với các loại giá đỡ có diện tích vận tải lớn, góc dốc có thể từ 40-60 độ;

* Trên giá đỡ ngoài lắp con lăn ống thép còn có thể lắp thêm con lăn giảm chấn tại vị trí cấp liệu, con lăn làm sạch tại đường hồi dây băng.



Thông số tham khảo

Hình ảnh sản phẩm



Đối với các loại giá đỡ thông dụng 1 đến 3 con lăn
Kích thước con lăn có thể tham khảo bảng sau

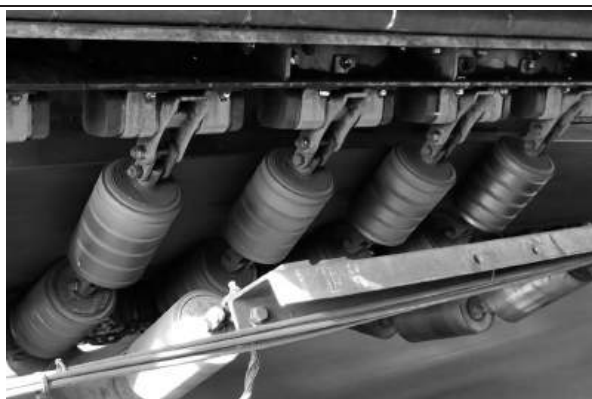
Thông số	Chiều rộng băng (mm)		
Chiều dài thân con lăn L1 (mm)			
190 ÷ 210	-	-	500
230 ÷ 260	-	-	650
300 ÷ 315	-	500	800
350 ÷ 380	-	650	1000
420 ÷ 465	400	800	1200
520 ÷ 560	500	1000	1400
580 ÷ 600			1600
650 ÷ 700	650	1200	-
750 ÷ 800		1400	-
850 ÷ 900	800	1600	-
900 ÷ 950		-	-
1100 ÷ 1150	1000	-	-
1300 ÷ 1400	1200	-	-



Giá đỡ con lăn băng tải cao su- một số loại khác

Giá đỡ con lăn dạng móc treo:

* Thường dùng trong trường hợp địa hình không phù hợp để làm khung bộ giá đỡ con lăn thông thường;



Giá đỡ con lăn điều chỉnh:

* điều chỉnh chiều rộng theo kích thước khung băng thực tế, điều chỉnh góc nghiêng con lăn;



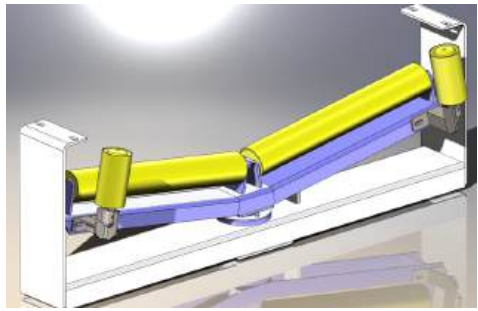
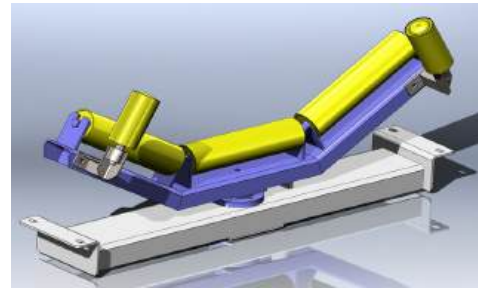
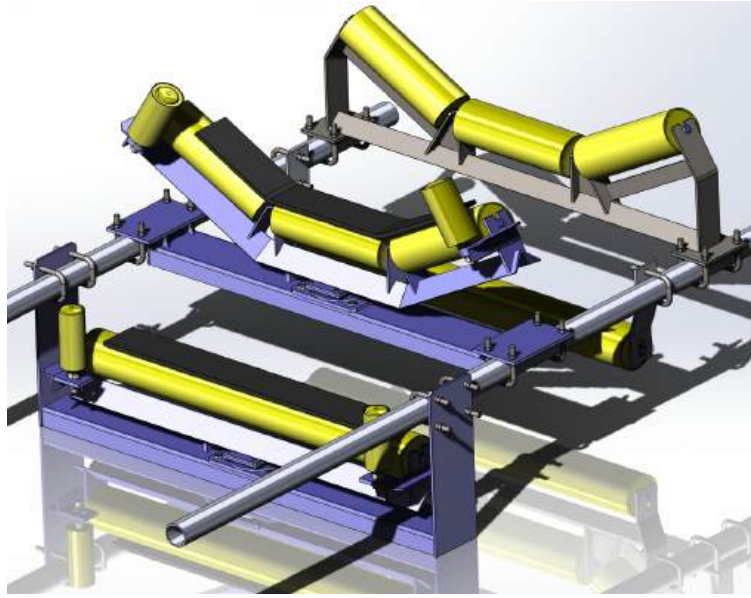
Giá đỡ đế giữ:

* dùng cho băng tải vật liệu rời, tải trọng nhẹ;

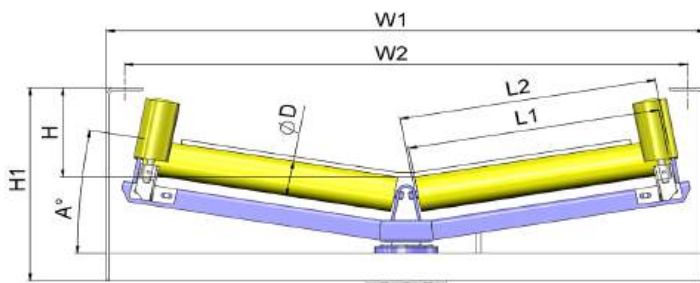
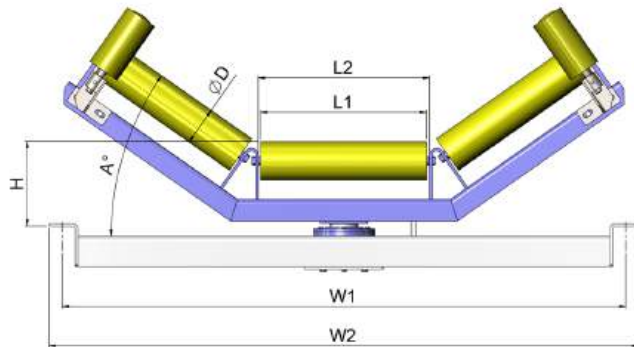


Giá đỡ tự lựa

- * Giá đỡ con lăn tự lựa có tác dụng dẫn hướng dây băng hướng về tâm băng tải, tránh xô lệch dây băng;
- * Kết cấu và kích thước của giá đỡ tự lựa tương đồng với giá đỡ thông thường trên cùng tuyến băng;
- * Loại giá đỡ tự lựa thông dụng sử dụng con lăn giống như giá đỡ thường, hai bên có con lăn chặn để lái băng qua khớp xoay ở giữa giá đỡ;



Kích thước cơ bản



Hình ảnh lắp đặt sản phẩm trên băng tải



Hình ảnh sản phẩm gia công

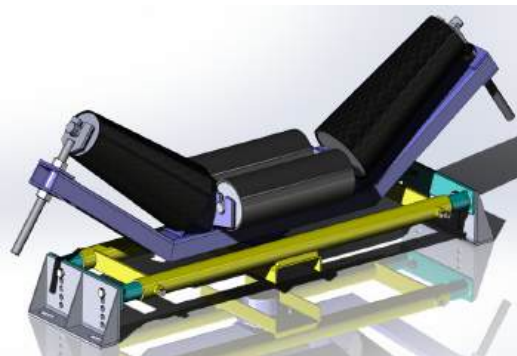
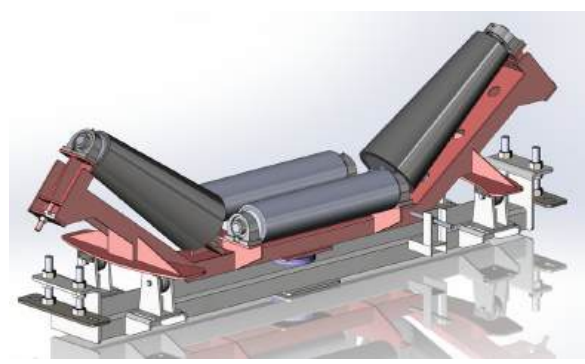
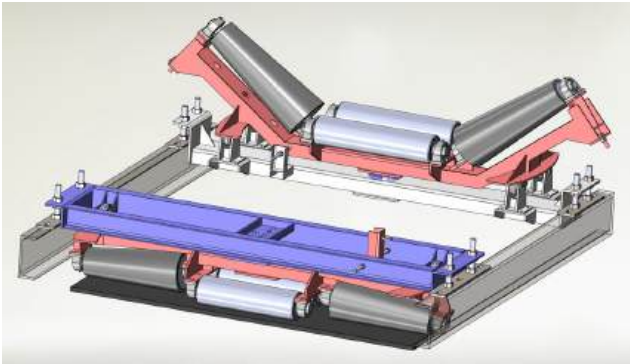


Giá đỡ tự lựa sử dụng con lăn định tâm

Giá đỡ tự lựa con lăn định tâm sử dụng trong một số trường hợp:

- * Thiết kế tránh lái dây băng bằng con lăn chặn bên băng tải, chống rách băng;
- * Băng tải hoạt động hai chiều;
- * Giá đỡ tự lựa loại thông dụng hoạt động không hiệu quả;
- * Giá đỡ sử dụng con lăn bát côn định tâm hoặc con lăn vô côn để tạo hiệu quả lái dây băng;

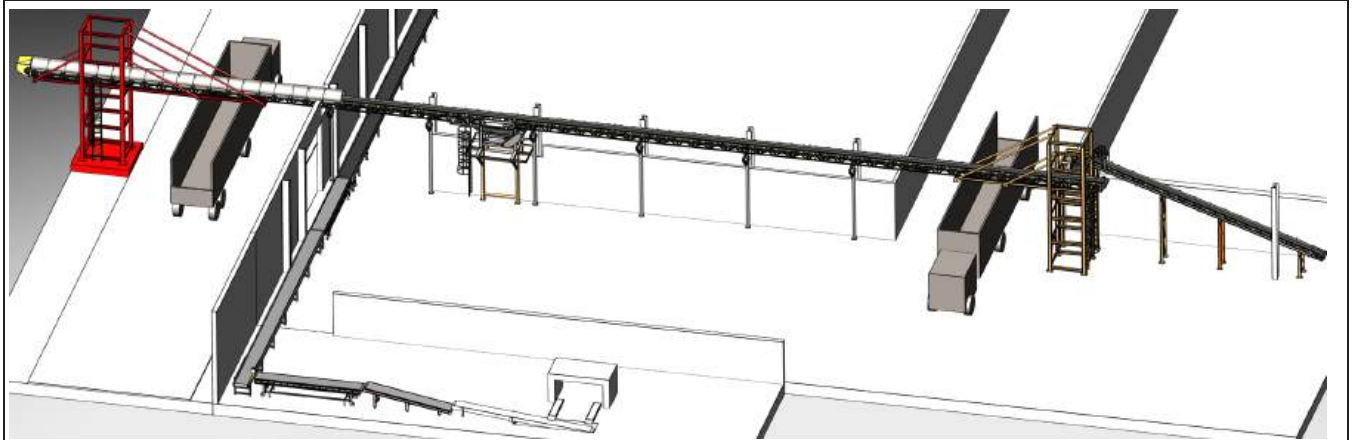
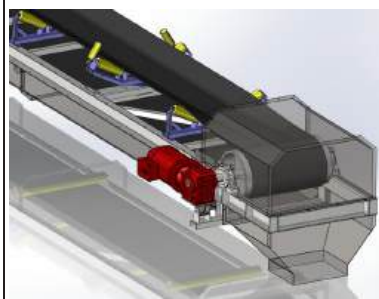
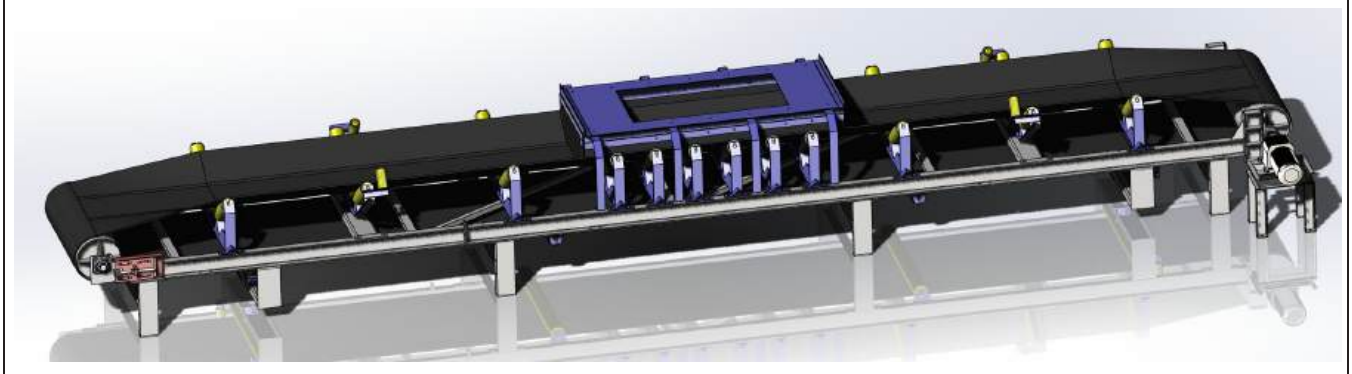
Hình ảnh gia công và lắp đặt sản phẩm trên băng tải



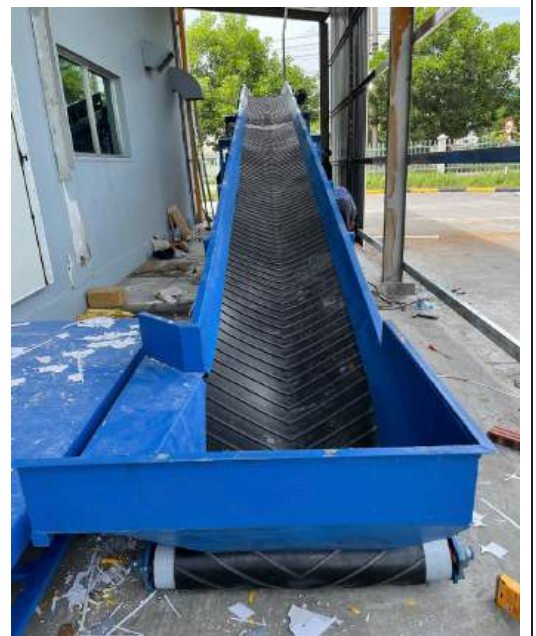
Băng tải cao su lòng máng

Mục đích sử dụng:

- * Vận tải vật liệu dạng bột, dạng hạt rời, trong các ngành khoáng sản, xi măng, ngũ cốc.....;
- * Vận tải sản phẩm kích thước lớn, tránh lẫn sang hai bên;



Hình ảnh thi công lắp đặt

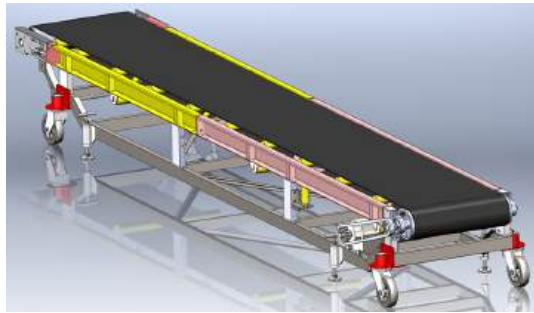


Băng tải cao su phẳng

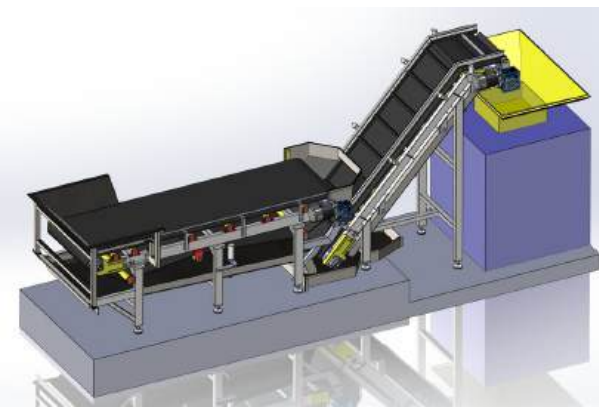
Mục đích sử dụng:

- * Vận tải sản phẩm đã đóng bao, đóng kiện, tải trọng trung bình hoặc tải nặng;
- * Gắn gân ngang (gân cao su hoặc inox) để vận chuyển sản phẩm qua độ dốc lớn;
- * Vận chuyển vật liệu có tính ăn mòn hóa chất, môi trường làm việc bụi bẩn, không thích hợp dùng băng PVC;

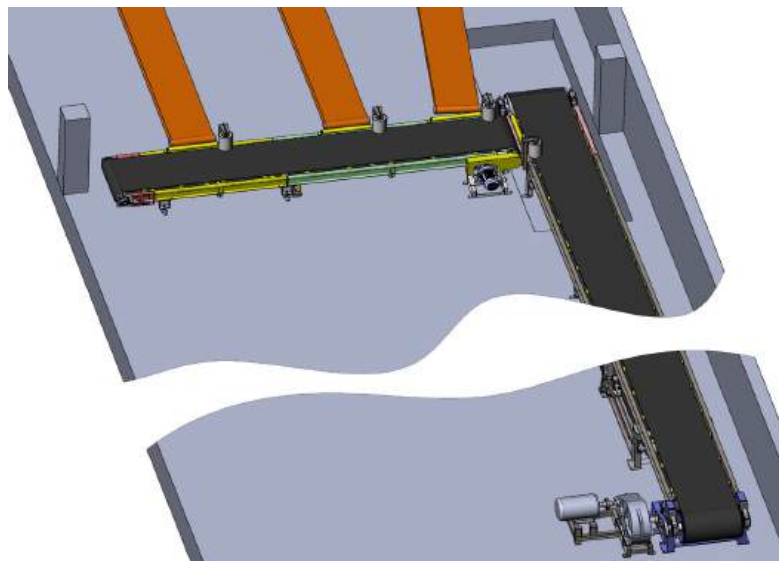
Băng tải cao su di động, tải bao



Băng tải cao su gân inox, tải chất thải hóa chất



Dây chuyền băng tải vận chuyển, xếp dỡ sản phẩm đóng bao



Băng tải nâng hạ

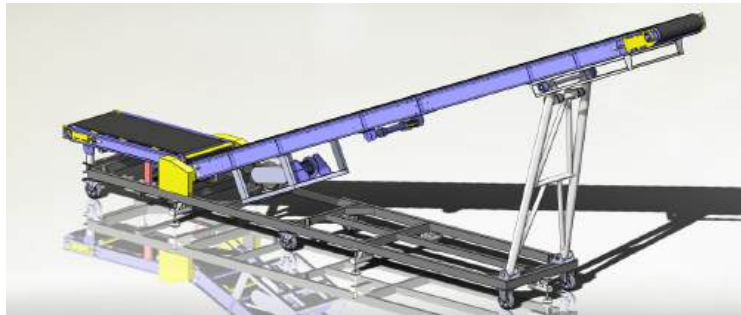
Đặc điểm:

- * Vận chuyển, xếp dỡ sản phẩm đã đóng bao, đóng kiện, tải trọng nhẹ (băng PVC, PVK), trung bình hoặc tải nặng (băng cao su);
- * Băng tải thường đi kèm với tính năng di động, có thể nâng hạ một đầu hoặc cả hai đầu;
- * Có thể kết hợp cơ cấu nâng hạ và cơ cấu co rút (telescopic) để tăng chiều dài vận chuyển;

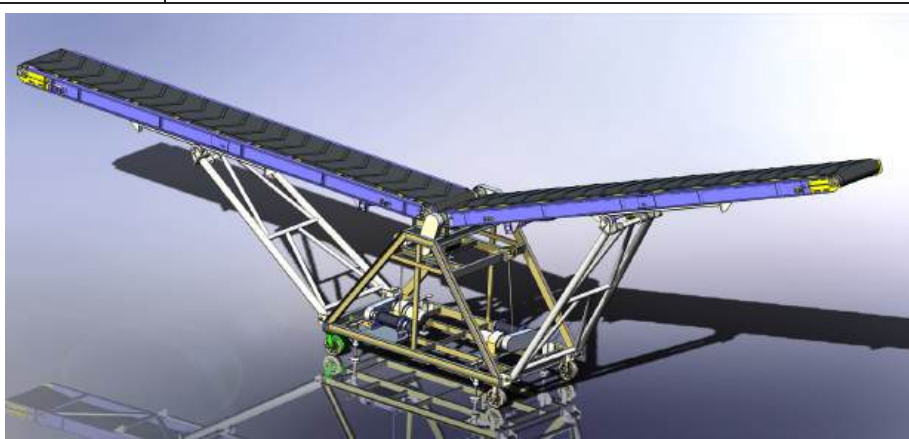
Băng tải PVC nâng hạ



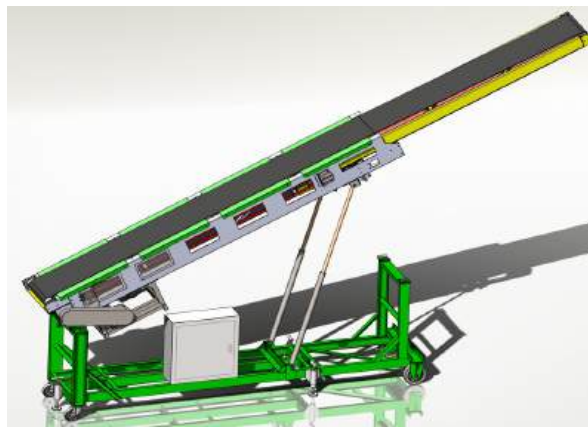
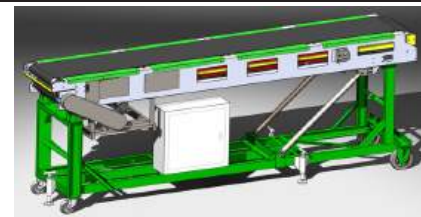
Băng tải cao su nâng hạ một đầu



Băng tải cao su nâng hạ hai đầu
(băng tải cánh bướm)



Băng tải nâng hạ cơ rút
(băng tải telescopic)

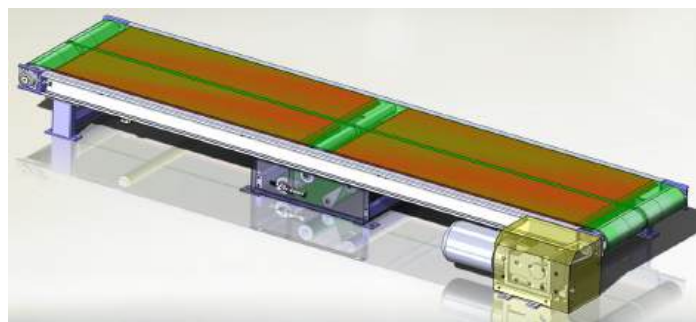


Băng tải PVC; PVK

Mục đích sử dụng:

- * Vận tải sản phẩm đã đóng bao, đóng kiện, tải trọng nhẹ hoặc trung bình;
- * Mặt dây băng gắn gân ngang (hoặc gân inox) để vận chuyển sản phẩm qua độ dốc lớn;
- * Làm việc trong môi trường sạch sẽ, ít bụi bẩn;

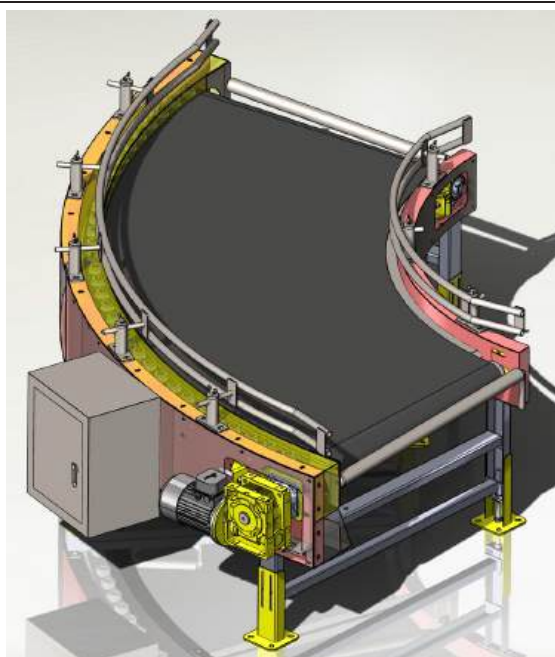
Dây chuyền băng tải PVC có gân V dẫn hướng mặt trong



Băng tải PVC gấp khúc dán gân ngang, vận chuyển sản phẩm hạt ngũ cốc



Băng tải PVK cong 90 độ, vận chuyển sản phẩm đóng kiện



Giàn con lăn

Mục đích sử dụng:

- * Vận tải sản phẩm đã đóng hộp, đóng kiện; hoặc sản phẩm kích thước lớn, hình dạng bằng phẳng;
- * Tải trọng đa dạng, nhiều loại kết cấu, mẫu mã, phù hợp với nhiều loại môi trường làm việc;
- * Sản phẩm trên giàn có thể trôi tự do hoặc có động cơ truyền động (con lăn lắp nhông, con lăn lắp pulley);

Giàn con lăn vỏ nhựa PVC, tải trọng nhẹ



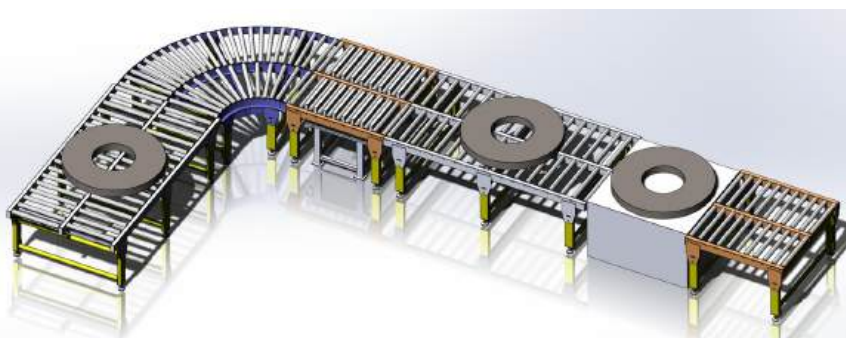
Giàn bánh xe nhựa, tải trọng nhẹ



Giàn con lăn kết hợp cửa gập



Giàn con lăn tải phơi thép kích thước lớn (khổ rộng trên 1m)



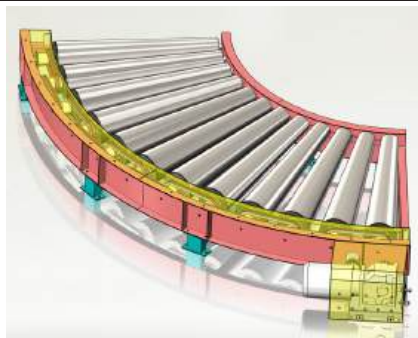
Giàn con lăn kết hợp xe đẩy di động



Giàn con lăn xích, tải pallet



Giàn con lăn xích cong, con lăn ống thép lốc côn, tải pallet



Giàn con lăn đai rỗng

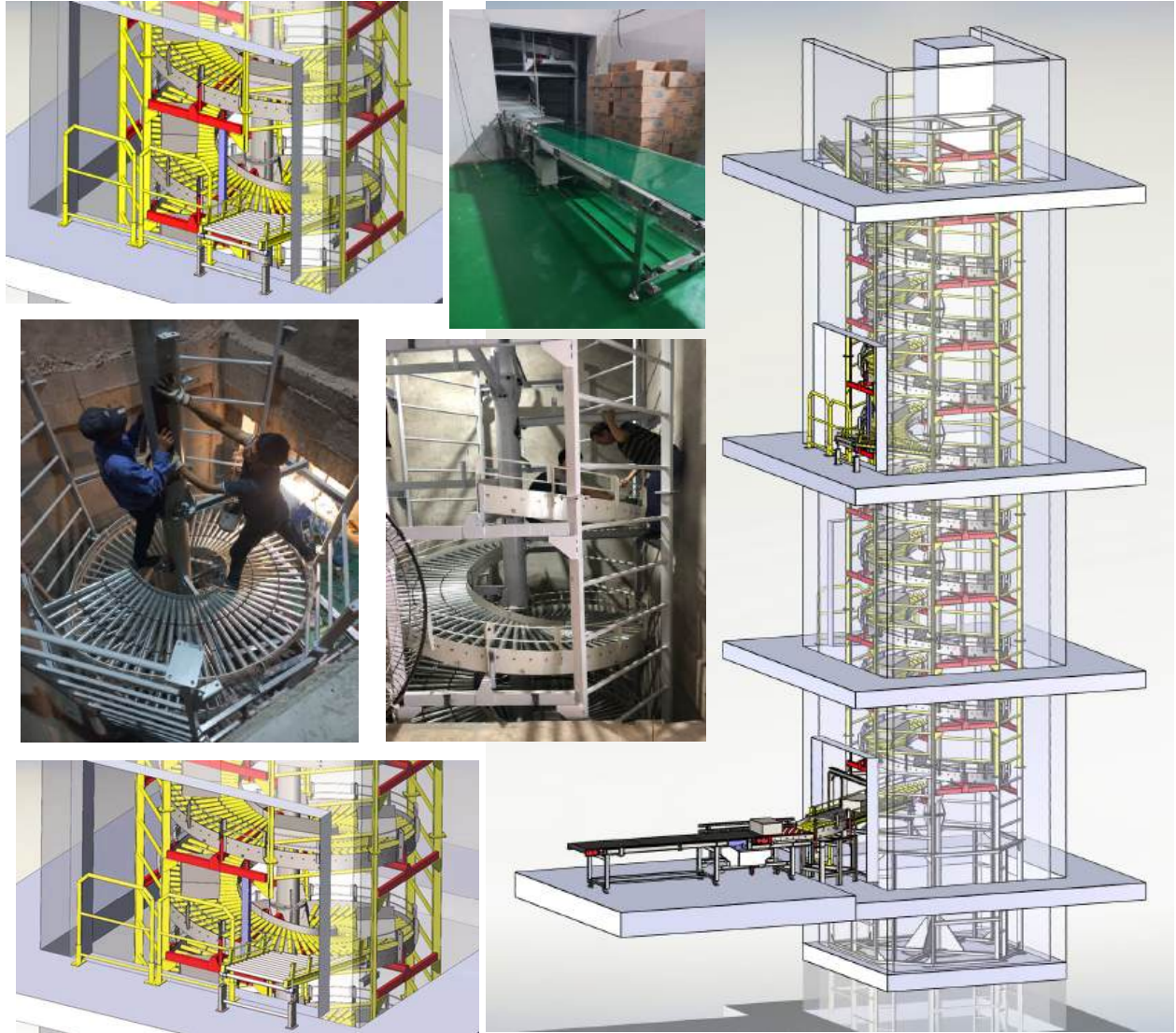


Giàn con lăn xích cong, con lăn côn vỏ nhựa, tải trọng nhẹ



Giàn con lăn

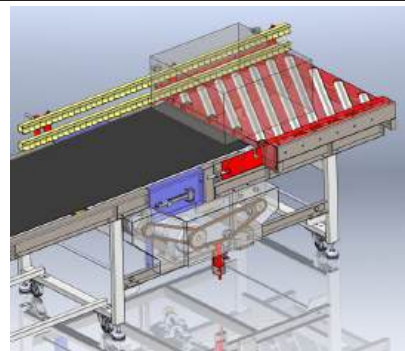
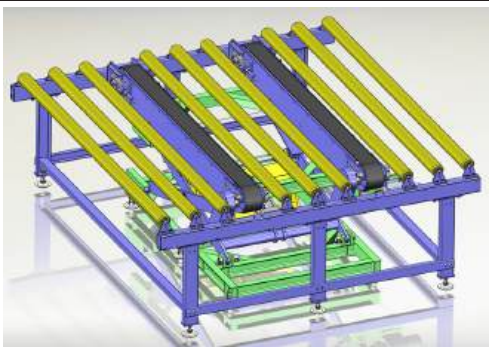
Giàn con lăn xoắn tự trôi



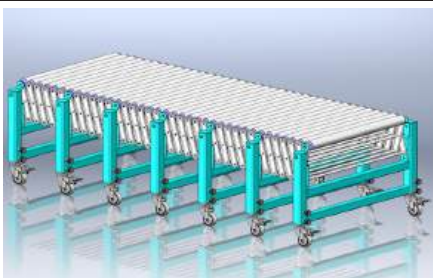
Giàn con lăn kết hợp bàn nâng chuyển hướng

Giàn con lăn xích vô con lăn vuông

Giàn con lăn xích dẫn hướng chéo



Giàn con lăn xếp





CÔNG TY CỔ PHẦN CƠ KHÍ THÀNH AN

Văn phòng: Số 20 gác 20 ngõ 464 Phúc Diễn, P. Xuân Phương
Q. Nam Từ Liêm, Tp. Hà Nội, Việt Nam.

Nhà máy : CCN Phùng, TT. Phùng, H. Đan Phượng, TP. Hà Nội,
Việt Nam.

Điện thoại : 02437649720

Hotline: 0904 303 426

Email : tanthanhan009@gmail.com MST : 0103360290

Website : <http://conlan.vn> - <http://bangtaithanhan.com>